

# ПРАННЯ

## САНІТАРНІ БАВ'ЄРНІ ПРАЛЬНІ МАШИНИ СЕРІЯ LBS LBS-70 TP2 E LBS-70 TP2 S LBS-70 TP2 ES

### ХАРАКТЕРИСТИКИ

#### TP2

- Зручний і повністюпрограмований 7'' сенсорний дисплей TP2 збокубрудної зони.
- USB Підключення.. Програмне забезпечення для ПК вільне для програмування, відстеження та аналізу даних . . .
- Показ відео на дисплеї (інструкції...)
- 37 доступних мов.
- 8 сигналів дозування.

#### ОСОБЛИВОСТІ

- Автоматичне позиціонування барабану.
- 3 входи для води.
- Функція Аква чистки (вологе прання).
- G-ФАКТОР 375.
- Відстеження даних прання.
- Нагрів: електро, пар, та комбінований (електро+пар).

#### ЕФЕКТИВНІСТЬ

- Розумне споживання.
- Оптимальне завантаження.
- KRS: Система регенерації води.
- Низький рівень споживання води.
- Високий G-ФАКТОР: зменшена залишкова вологість > зменшений час сушіння.

#### ВЗАЄМОДІЯ

- IoT FagorConnect.
- Віддалений технічний сервіс.
- Управління пральною.

#### ЕРГОНОМІКА

- Великий діаметр дверцят для легкого завантаження та вивантаження білизни.
- Легке відкривання барабану за допомогою кнопки.
- Висота завантаження: основа дверцят 800 мм.

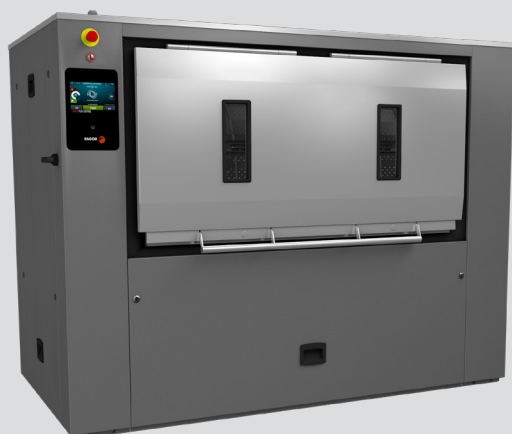
#### ОБСЛУГОВУВАННЯ

- Електронні компоненти з лівої сторони, механічні компоненти з правої сторони та підключення зверху (захищено від води та миючих засобів).
- Центральний злив.

- Технічне меню: статистика, попередження, автотест, відновлення даних для технічних спеціалістів та обслуговування.

#### ІНШІ

- 2 дверцят, які знаходяться з протилежних сторін.
- Підключення дозуючих насосів.
- Матеріал облицювання сірого кольору, не ржавіє, високоякісний, не залишає слідів від пальців.
- Барабан та бак виготовлені з нержавіючої сталі.
- Частотний інвертор для контролю дисбалансу.
- Третій вхід для води.



	ОД.	LBS-70 TP2 E	LBS-70 TP2 S	LBS-70 TP2 ES
<b>БАРАБАН</b>				
Завантаження 1:9	Кг	77,7	77,7	77,7
Завантаження 1:10	Кг	70	70	70
Об'єм	л	694	694	694
Діаметр	мм	800	800	800
Глибина	мм	1.380	1.380	1.380
Кількість відділень	№.	2	2	2
<b>ЗАГАЛЬНІ ДЕТАЛІ</b>				
Швидкість прання	об. за хв.	45	45	45
Швидкість віджиму	об. за хв.	920	920	920
G Фактор		375	375	375
Максимальна сила передачі	КН	11,9 ± 5,24	11,9 ± 5,24	11,9 ± 5,24
Частотна динамічна сила	Гц	15,4	15,4	15,4
Рівень шуму	дБ	< 70	< 70	< 70
Подвійний злив		опція	опція	опція
<b>ДВЕРЦЯТА</b>				
Розміри завантажувального локу	мм	640 x 515 (x2)	640 x 515 (x2)	640 x 515 (x2)
Розміри баку	мм	1.402 x 650	1.402 x 650	1.402 x 650
Висота до основи дверцят	мм	800	800	800
<b>ПОТУЖНІСТЬ</b>				
Двигун	кВт	7,5	7,5	7,5
Потужність нагріву	кВт	45		45
Максимальна потужність (Електро моделі)	кВт	52,5		52,5
Максимальна потужність (Парові моделі)	кВт		7,5	7,5
<b>ПІДКЛЮЧЕННЯ</b>				
Напруга 230V- I + N + T	№ x mm <sup>2</sup> /A	-	-	-
Напруга 230V- III + T	№ x mm <sup>2</sup> /A	4 x 35 / 160A	4 x 2,5 / 16A	4 x 35 / 160A
Напруга 400V- III + N + T	№ x mm <sup>2</sup> /A	5 x 16 / 80A	5 x 2,5 / 10A	5 x 16 / 80A
Вхід пари (Парові моделі)	мм		20/27	20/27
	дюйм		3/4"	3/4"
Максимальне споживання пари (Парові моделі)	кг/год		34,2	34,2
Вхід води	мм	26/34	26/34	26/34
	дюйм	1"	1"	1"
Тиск води	бар	3 - 5	3 - 5	3 - 5
Максимальне споживання води*	л/год	455*/560**	455*/560**	455*/560**
Злив	мм	80	80	80
	дюйм	3"	3"	3"
Дренажна ємність	л/хв	200	200	200
<b>ГАБАРИТИ / ПАКУВАЛЬНІ ГАБАРИТИ</b>				
Ширина	мм	2.061 / 2.310	2.061 / 2.310	2.061 / 2.310
Глибина	мм	1.098 / 1.300	1.098 / 1.300	1.098 / 1.300
Висота	мм	1.581 / 1.720	1.581 / 1.720	1.581 / 1.720
Вага	кг	1.190 / 1.220	1.190 / 1.220	1.190 / 1.220
Об'єм	м <sup>3</sup>	4,10 / 5,17	4,10 / 5,17	4,10 / 5,17